

ACTUALIZARE PLAN URBANISTIC GENERAL COMUNA CAMĂR, JUD. SĂLAJ

LEGENDA

LIMITE

LIMITA INTRAVILANULUI STABILIT PRIN P.U.G. 1995 APROBAT

ZONIFICARE FUNCȚIONALĂ

ZONĂ DE LOCUINȚE ȘI FUNCȚIUNI COMPLEMENTARE

ZONĂ UNITĂȚI ECONOMICE CU CARACTER AGRO - ZOOTEHNIC

OBIECTIVE EXISTENTE

1 SAIVAN OI

CĂI DE CIRCULAȚIE

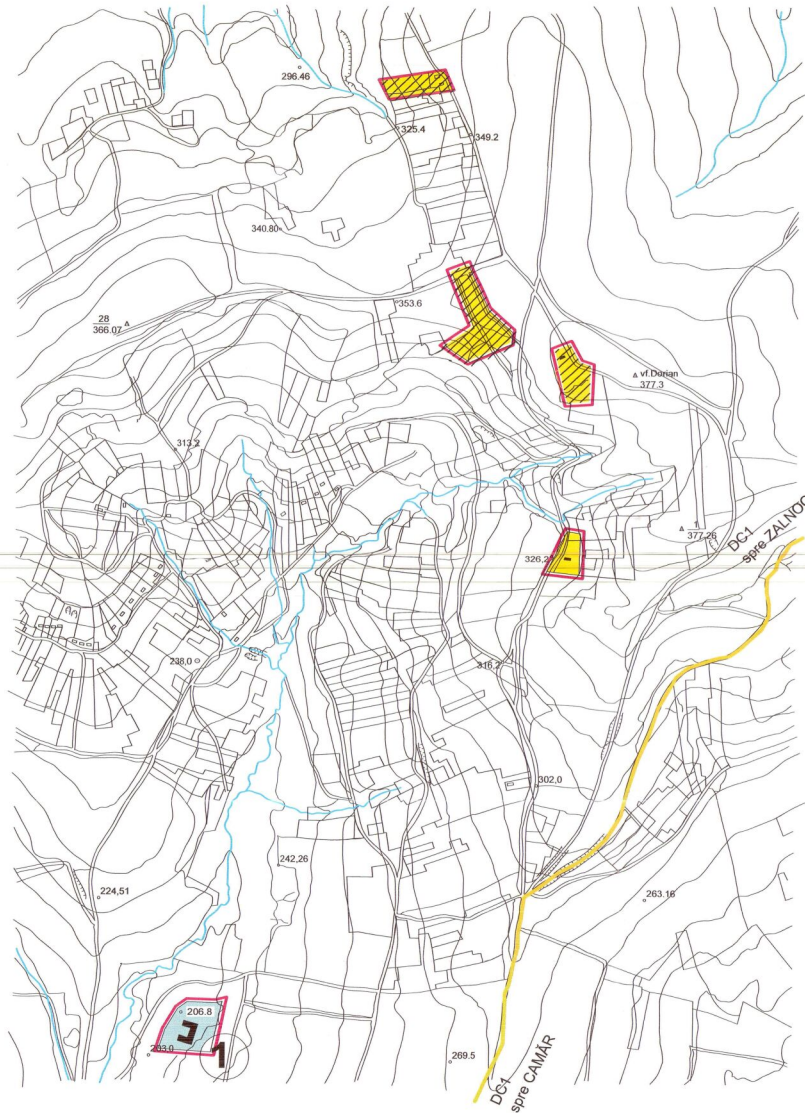
DRUM COMUNAL EXISTENT

DRUMURI DE EXPLOATARE AGRICOLĂ

DISFUNCȚIONALITĂȚI, PRIORITĂȚI

ZONĂ CU GOSPODĂRII PĂRĂSITE

U.T.R.	SPECIFICARE ZONE FUNCȚIONALE	SUPRAFAȚĂ	
		HA	%
L	ZONĂ DE LOCUINȚE ȘI FUNCȚIUNI COMPLEMENTARE	4,60	82,14
A	ZONĂ UNITĂȚI ECONOMICE CU CARACTER AGRO - ZOOTEHNIC	1,00	17,86
	TOTAL SUPRAFAȚĂ INTRAVILAN APROBAT	5,60	100,00



PROIECTANT GENERAL	S.C. PROCONSAL S.A. ZALĂU, STR. UNIRII NR. 20, JUD. SĂLAJ NR. INREG. J. 317/707/1991	CONSILIUL LOCAL AL COMUNEI CAMĂR JUD. SĂLAJ	NR. CTR. S1632006
DIRECTOR	KOZMA SANDOR	ACTUALIZARE P.U.G. COMUNA CAMĂR, JUD. SĂLAJ SAT PĂDURENI	P.U.G. S2
PROIECTANT DE SPECIALITATE	S.C. PROCONSAL S.A. ZALĂU, STR. UNIRII NR. 20, JUD. SĂLAJ NR. INREG. J. 317/707/1991	PLAN SITUAȚIA EXISTENTĂ	1:5.000 2006
ȘEF PROIECT URBANISM ÎNTOCMIT	ARH. AMALIA GYEMANT ING. RUKANDRA DĂRMON		